



SMARTFOX

Produktkatalog





Inhalt

	Seite
SMARTFOX Pro 3	4
SMARTFOX Pro 2	6
SMARTFOX Pro Light	7
SMARTFOX Pro Charger 2	8
SMARTFOX Warmwasser	10
SMARTFOX Monitoring	13
SMARTFOX Lizenzen	15
SMARTFOX Zubehör	16
FAQ & Kontakt	20



Besuchen Sie unsere Homepage
smartfox.at



Innovation & Technologie

Aufgrund unserer langjährigen Erfahrung auf dem Gebiet der erneuerbaren Energien sind wir uns über das enorme Potential von Energieeffizienz in Systemen bewusst. Wir entwickeln daher mit den neuesten, uns zur Verfügung stehenden Technologien, gepaart mit Know-How und Ideenreichtum die bestmögliche Lösung für unsere Kunden.

Im Mittelpunkt unserer Philosophie steht die Kundenzufriedenheit und der bewusste Umgang mit den Ressourcen. Durch den Einsatz von Anlagen mit höchstmöglicher Energieeffizienz und Nachhaltigkeit wollen wir unseren Beitrag für die Generationen und Technologien von morgen leisten.

Hermann Buchsteiner
Geschäftsführer

Matthias Fischbacher
Geschäftsführer



SMARTFOX Pro 3

Die einfachste Möglichkeit, Energie zu nutzen und zu sparen



1 SMARTFOX Stromwandler
80A geschlossen



2 SMARTFOX Stromwandler
100A teilbar



Der SMARTFOX Pro 3 ist das zentrale Element für modernes Energiemanagement und optimiert den Eigenverbrauch überschüssiger Energie einfach, sicher und effizient. Anwendungen wie Warmwasser, Wärmepumpe, E-Mobility, Lastmanagement und dynamische Strompreise lassen sich komfortabel steuern.

Einmal installiert, entstehen keine laufenden Kosten – es sind weder Lizenzen noch Abo-Gebühren erforderlich. Die Steuerung und Datenspeicherung erfolgen lokal auf dem Gerät, ergänzt durch eine sichere Datensicherung auf einem österreichischen Server. Der Fernzugriff ist jederzeit über Webportal und App möglich.

Die neue Generation des SMARTFOX Pro 3 bietet bei gleicher Baugröße mehr Schnittstellen und Funktionen bei besonders einfacher Montage. Gleichzeitig ist das System bereits für zukünftige Anforderungen von Netzbetreibern im deutschsprachigen Raum vorbereitet. Mit zahlreichen Schnittstellen und erweiterten Kommunikationsmöglichkeiten ist der SMARTFOX Pro 3 eine zukunftssichere Lösung für intelligentes Energiemanagement.

SMARTFOX Pro – Konnektivität ohne Einschränkungen

- Profi für Sektorenkopplung und unabhängiges Energiemanagement
- Maximale Kompatibilität mit allen gängigen Herstellern
- Schnelle Installation & intuitive Bedienung
- Daten lokal abgespeichert - keine Cloudanbindung erforderlich
- Technisch versierter Support in Deutsch und Englisch
- Erleichterte Kundenbetreuung mittels Fernwartungstool
- Das gesamte Energiemanagement funktioniert unabhängig vom Internetzugang

Funktionsübersicht SMARTFOX Pro 3



Technische Daten

Artikelnummer	0767523866451	0767523866468
Typenbezeichnung	SMARTFOX Pro 3 Energiemanager inkl. Stromwandler 80A	SMARTFOX Pro 3 Energiemanager inkl. Stromwandler 100A
Nennstrom Stromwandler	80A	100A
Spannungsversorgung	3x ~230V / 400V, 50Hz	
Eigenverbrauch	3-4W	
Anzeige	2-zeiliges Display	
Schnittstellen	2x RS485/CAN, 1x Analogausgang (4-20mA / 0-10V / 24VDC) 5x Universalschnittstelle (PT1000, PT100, Digital Eingänge, S0), 1x UART	
Inbetriebnahme	Webinterface, App, WLAN Access Point, via Navigationstasten	
Netzwerkschnittstellen	LAN-Ethernet, WLAN	
Abmessungen [B/H/T]	L 139mm (8TE) x B 90mm x H 55mm	
Montage	DIN Schiene TH-35 (8TE)	

Optionen	EAN / Art. Nr.
1. SMARTFOX Pro 3 Energiemanager inkl. Stromwandler 80A	0767523866451
2. SMARTFOX Pro 3 Energiemanager inkl. Stromwandler 100A	0767523866468

SMARTFOX Pro 2

Das High-End Energiemanagementsystem

SMARTFOX Pro 2 steuert durch seine intelligente Technologie die Verbraucher innerhalb des Gebäudes bei vorhandenem Überschuss an und maximiert so die Eigenverbrauchsquote Ihres Photovoltaiksystems.

Eine Vielzahl an Anbindungsmöglichkeiten bringt größtmögliche Effizienz in Ihre Anlage. Ein wesentliches Element zur Eigenverbrauchsmaximierung ist die Nutzung von Geräten wie Boiler (Heizstäbe), Wärmepumpen, E-Fahrzeugen, Infraroth Heizungen und Speichersystemen. Wenn die Solarenergie nicht direkt genutzt wird, bieten diese Verbraucher einen idealen Energiespeicher in Form von Wasser oder Strom. Der Energiemanager kann sowohl in neue, als auch in bestehende Systeme integriert werden. Die WLAN-Schnittstelle ermöglicht eine einfache Inbetriebnahme. Komplettiert wird der Energiemanager mit hochauflösendem Monitoring & App.



1 SMARTFOX Stromwandler 80A geschlossen



2 SMARTFOX Stromwandler 100A teilbar



Technische Daten

Abmessungen [B/H/T]	147mm x 90mm x 58mm (8TE)
Nennstrom	80A 100A oder über Zusatzwandler 4995A
Spannungsversorgung	3 x 230V/400VAC 50Hz
Eigenverbrauch	4W
Anzeige	2-zeiliges Display
Analogausgänge	1 x 24VDC 1 x 0/4-20mA 1 x 0/1-10V
Schaltausgänge	4x Schließer Relais 5A/250VAC
Schnittstellen	S0 Eingang CAN RS485 UART
Kommunikation	WLAN 100 Mbits/s Ethernet LAN
Temperatureingang	PT1000

Optionen	EAN / Art. Nr.
1. SMARTFOX Pro 2 Energiemanager, inkl. 80A Stromwandler ¹	0767523866383
2. SMARTFOX Pro 2 Energiemanager, inkl. 100A Stromwandler teilbar ¹	0767523866390
3. SMARTFOX Pro 2 – 3Y Energiemanager, inkl. 80A Stromwandler ²	0796554799063
4. SMARTFOX Pro 2 – 3Y Energiemanager, inkl. 100A Stromwandler teilbar ²	0796554799070



¹ Bei den Standard-Energiemanagern stellen wir unser Monitoring zeitlich unbegrenzt zur Verfügung.

² Das Premiummonitoring ist in den ersten drei Jahren kostenlos. Danach kann eine Lizenz erworben werden. Auch nach Ablauf der drei Jahre bleiben der Live-View und der Zugriff auf die Einstellungen verfügbar, und die volle Funktionalität des Geräts bleibt erhalten.

SMARTFOX Pro Light

Der „Kompakte“ Energiemanager

SMARTFOX Pro Light ist die perfekte Lösung für Kunden, die ein kompaktes Energiemanagementsystem zur Warmwasserbereitung benötigen. Neben dem Analogausgang hat der SMARTFOX Pro Light eine PT1000 Schnittstelle, ein Relais und eine SD-Speicherkarte. Softwaremäßig ist eine Echtzeituhr implementiert, mit welcher eine Zwangsfreigabe für den Heizstab programmiert werden kann. Somit ist die Heißwasserbereitung auch bei Schlechtwetter sichergestellt. Mit der PT1000 Schnittstelle kann eine Mindesttemperatur, die gehalten werden soll und eine Maximaltemperatur, die nur mit Überschussenergie erreicht werden soll, eingestellt werden.



1 SMARTFOX Stromwandler 80A geschlossen



Technische Daten

Abmessungen [B/H/T]	98mm x 90mm x 58mm
Nennstrom	80A 100A oder über Zusatzwandler 4995A
Spannungsversorgung	3 x 230V/400VAC 50Hz
Eigenverbrauch	4W
Anzeige	2-zeiliges Display
Analogausgänge	1 x 24VDC 1 x 0/4-20mA
Schaltausgang	1x Schließer Relais 5A/250VAC
Temperatureingang	PT1000
Mitgeliefertes Zubehör	Stromwandler 80A 100A SD-Karte
Schnittstelle	RS485 (aktuell keine Funktion)

Optionen	EAN / Art. Nr.
1. SMARTFOX Pro Light 2, inkl. 80A Stromwandler	0767523866376



SMARTFOX Pro Light bietet kein Online-Live-Monitoring. Datenauswertung per SD-Karte und Gerätedisplay möglich.

SMARTFOX Pro Charger 2



Der SMARTFOX Pro Charger 2 bietet schnelles und effizientes Laden mit 7 m Ladekabel² (Typ 2), 11kW Nennleistung und automatischer 1-/3-Phasen-Umschaltung.

Vielseitige Schnittstellen (LAN, WLAN, RS485³) und die Unterstützung gängiger Kommunikationsprotokolle ermöglichen eine flexible Integration. Die Vorbereitung für bidirektionale Kommunikation nach ISO 15118-20³ sowie ein integriertes Lastmanagement für bis zu fünf Ladestationen machen die Ladestation zukunftssicher.

Mit wählbaren Lademodi wie Überschussladung (100% Solarstrom), Netzladung und Zielladung sowie RFID-Benutzerauthentifizierung bietet die Ladestation Flexibilität und Sicherheit. Sie eignet sich für den Innen- und Außenbereich, ist kompatibel mit Energiemanagern der SMARTFOX Pro Serie und lässt sich einfach über den integrierten WLAN Access Point oder die SMARTFOX App in Betrieb nehmen. Ein beleuchtetes Display, LED-Statusanzeigen und ein robustes Gehäuse sorgen für Bedienkomfort und Langlebigkeit. In hochwertigen Farbvarianten verbindet die Ladestation Funktionalität mit edlem Design.

Passendes Zubehör



Standssäule

Die Standssäule für den SMARTFOX Pro Charger 2 ermöglicht eine flexible, freistehende Installation der Ladestation. Sie ist in zwei Varianten erhältlich: Edelstahl für eine moderne, zeitlose Optik und Schwarz für ein dezentes, elegantes Design. Dank ihrer robusten und wetterfesten Bauweise eignet sie sich perfekt für den Einsatz im Außenbereich.

Funktionsübersicht



Technische Daten

Artikelnummer	0796554799049	0796554799032	0796554799193	0796554799186
Farbe Front	dark grey (gloss)	silver (matt)	light brass (matt)	green metal (matt)
Farbe Gehäuse	schwarz			
Ladekabel	integriert 7 m, Typ 2 Stecker ²			
Nennleistung	11kW			
Abmessungen Ladestation	H 480 x B 258x T 183mm			
Gewicht Ladestation	5,3 kg (inkl. Ladekabel 7 m) ²			
Anzeigen	beleuchtetes Display & LED-Statusanzeige			
Schnittstellen (Steuerung)	Ethernet RJ45 - LAN, WLAN, RS485			
Kommunikation	Modbus TCP, Modbus RTU ³ , EEBUS ³ , OCPP ³			
Phasenumschaltung	Automatische 1/3 Phasen-Umschaltung integriert ⁴			
Lademodi	Wählbar via 3x Tasten an der Ladestation (2x fix belegt, 1x frei wählbar) oder APP / Webportal ⁴			
Zugangsschutz	RFID (Benutzer-Authentifizierung)			
Lastmanagement	Leistungsreduzierung inkl. Einzelphasenüberwachung (Hausanschluss) für bis zu 5 Ladestationen ⁴			
§14a	Leistungsreduzierung laut §14a (DE) 4,2kW ⁴			
Inbetriebnahme & Update	Lokal via WLAN-Access Point / via Webportal my.smartfox.at / APP			

Optionen	EAN / Art. Nr.
1. SMARTFOX Pro Charger 2 Grey Edition, 11kW, inkl. Lizenz, 7 m Kabel ² , Typ 2 (exkl. SMARTFOX Pro Energiemanager)	0796554799049
2. SMARTFOX Pro Charger 2 Light Brass Edition, 11kW, inkl. Lizenz, 7 m Kabel ² , Typ 2 (exkl. SMARTFOX Pro Energiemanager)	0796554799193
3. SMARTFOX Pro Charger 2 Green Metal Edition, 11kW, inkl. Lizenz, 7 m Kabel ² , Typ 2 (exkl. SMARTFOX Pro Energiemanager)	0796554799186
4. SMARTFOX Pro Charger 2 Silver Edition, 11kW, inkl. Lizenz, 7 m Kabel ² , Typ 2 (exkl. SMARTFOX Pro Energiemanager)	0796554799032
5. Standssäule in schwarz, passend für SMARTFOX Pro Charger 2	0796554799216
5. Standssäule in Edelstahl, passend für SMARTFOX Pro Charger 2	0796554799209

Achtung: Die Mindestladeleistung von Elektroautos mit Typ 2 Stecker ist genormt (EN 62196). Elektroautos laden stufenlos ab 1,4kW 1phasig (6A) oder 4,3kW 3phasig (6A). Um dies zu realisieren, muss die Photovoltaikanlage deutlich mehr als die Mindestladeleistung des Autos produzieren können.

² 7 m Ladekabel – min. 6,75 m nutzbar (Klemmbereich & Fertigungstoleranzen)

³ zu einem späteren Zeitpunkt via Softwareupdate verfügbar

⁴ Funktion nur in Kombination mit einem kompatiblen SMARTFOX Energiemanager nutzbar

SMARTFOX Pro Heater

Der SMARTFOX Pro Heater bietet die All-in-One Lösung zur Warmwasserbereitung. Er ist die ideale Ergänzung zu Ihrem SMARTFOX Energiemanager und ist in drei unterschiedlichen Leistungsklassen erhältlich: 3K / 4,5K & 6K

Der Heizstab kann zur Erwärmung von Heizungs- und Trinkwasser in emaillierten Behältern eingesetzt werden. Mittels integriertem Temperaturfühler lässt sich ausreichend Warmwasser auch bei Schlechtwetter sicherstellen, sowie eine Hygienefunktion (Legionellen) durchführen. Die integrierte Leistungsmessung bietet eine übersichtliche Darstellung im kostenlosen My SMARTFOX Monitoringsystem. Mit der App haben Sie von unterwegs Zugriff auf das System und können es bei Bedarf aus der Ferne steuern.

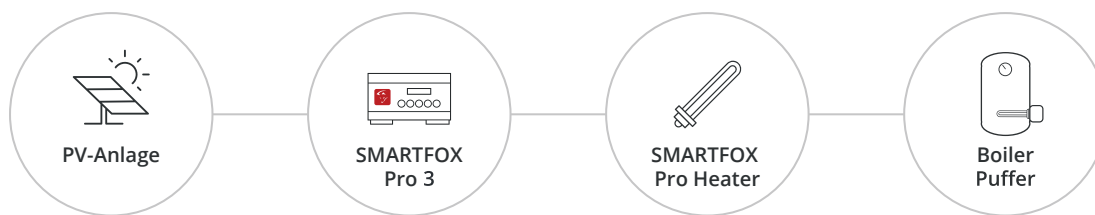


Produktinformationen:

- Schaltet in 15 Stufen
- Integrierter Temperaturfühler
- Regelthermostat (10°C bis 80°C) & Sicherheitsthermostat
- Fix Temperatur 60° (= NOT-EIN-Funktion)
- Kein Leistungssteller erforderlich
- Stand Alone Betrieb möglich
- Ideale Ergänzung zu stufenlosen Verbrauchern (wie z.B. Batterie, E-Ladestationen, uvm.)
- Integrierte Leistungsmessung
- Mit unseren SMARTFOX Pro und SMARTFOX Pro 2 Energiemanagern kompatibel über RS485
- **Drei Leistungsklassen: 3kW, 4,5kW & 6kW**
- Bis zu 3 SMARTFOX Pro Heater parallel steuerbar
- Fernupdate-Möglichkeit
- Mit dynamischen Stromtarif kombinierbar



Funktionsübersicht



Technische Daten

Artikelnummer	0796554799001	0796554799018	0767523866338
Heizleistung	3kW	4,5kW	6kW
Spannung	3~400V, 50Hz		
Nennstrom	max. 4,41A	max. 6,62A	max. 8,82A
Einschraubgewinde (AG)	G 1 1/2" (6/4")		
Betriebsdruck	max. 10bar		
Eintauchtiefe	345mm	360mm	480mm
Unbeheizte Länge	100mm		
Mantelmaterial	2.4858 - Alloy 825		
Dauerbetriebseignung	Ja		
Einsatzgebiet	Warmwasserboiler & Pufferspeicher (trinkwassergeeignet)		
Einbau	waagrecht		
Elektrischer Anschluss	Stecker 5-polig Nennquerschnitt 1,5mm ² inkl. Anschlussleitung 5m		
Kommunikations-Anschluss	Stecker 5-polig Nennquerschnitt 0,5mm ² (min. 0,4mm ² / max. 0,75mm ²) inkl. Anschlussleitung 5m		
Schnittstellen	RS485		
Temperaturfühler	integriert (Kl. B)		
Typ	Temp.-Regler (TR) + Sicherheits-Temp.-Begrenzer (STB)		
Regeltemperatur (TR)	10-80°C		
Anzeige	Statusanzeige via LED		
Betriebsmodus	Mit Energiemanager: Überschussansteuerung 15-Stufen, Mindesttemperaturerhaltung, Wochenzeitschaltuhr, Hygienefunktion, Frostschutz & Fixtemperatur, dynamischer Stromtarif uvm. Stand Alone Betrieb: Frostschutz & Fixtemperatur möglich		
Kompatible Energiemanager	SMARTFOX Pro, SMARTFOX Pro 2 & SMARTFOX Pro 3		
Monitoring	Via SMARTFOX Energiemanager (my.smartfox.at & APP)		

Optionen	EAN / Art. Nr.
SMARTFOX Pro Heater 3K	0796554799001
SMARTFOX Pro Heater 4,5K	0796554799018
SMARTFOX Pro Heater 6K	0767523866338

SMARTFOX Einschraubheizkörper

Der Heizkörper kann zur Erwärmung von Heizungs- und Trinkwasser in emaillierten Behältern eingesetzt werden. In Kombination mit dem SMARTFOX Pro Energiemanager und Leistungsteller kann der Einschraubheizkörper zur stufenlosen Überschussverwertung verwendet werden.



Technische Daten

Leistung	Spannung	Eintauchtiefe	Unbeheizte Länge	Einschraubgew. (AG)	Oberfl.belastung
3kW	1~230V	345mm	100mm	G 1 1/2" (6/4")	12,6W/cm ²
4,5kW	3~400V	360mm	100mm	G 1 1/2" (6/4")	11,0W/cm ²
6kW	3~400V	480mm	100mm	G 1 1/2" (6/4")	11,0W/cm ²
9kW	3~400V	660mm	100mm	G 1 1/2" (6/4")	11,0W/cm ²

Schraubkopf	
Schlüsselweite	SW60
Material	Messing
Betriebsdruck	max. 10bar
Heizkörper	
Mantelmaterial	2.4858 - Alloy 825
Anschlussgehäuse	
Material	Polycarbonat / RAL7021
Schutzklasse	IP64
Kabelverschraubung	M20x1,5 / Polyamid PA6, Klemmbereich 6-12mm ²
Elektrischer Anschluss	Schraubklemme Nennquerschnitt 6mm ² (min. 0,5mm ² / max. 10mm ²)
Temperaturregelung	
Typ	Temp.-Regler (TR) + Schutz Temp.-Begrenzer (STB)
Regeltemperatur (TR)	0-85°C
Abschalttemperatur (STB)	110°C-10K
Direktschaltend	direkt (Last)

Optionen	EAN / Art. Nr.
SMARTFOX Einschraubheizkörper 3kW 230V	0791732486414
SMARTFOX Einschraubheizkörper 4,5kW 400V	0791732486421
SMARTFOX Einschraubheizkörper 6kW 400V	0791732486483
SMARTFOX Einschraubheizkörper 9kW 400V	0791732486537

my.smartfox Monitoring & App

Unsere Plattform bietet eine detaillierte Übersicht der Erzeugungsanlage samt Verbraucher sowie umfangreiche Auswertungsmöglichkeiten zur Optimierung der Eigenverbrauchsquote. Besonders für Installateure & Händler ist das System interessant, denn sie können aus der Ferne Wartungen, Updates und Anpassungen an Kundenanlagen vornehmen.

Das **NEUE Dashboard** bietet Ihnen eine übersichtliche Darstellung des Eigenverbrauchs, des Autarkiegrades, der Energiewerte, des Wetters, der SMARTFOX News, uvm. Die Widgets können individuell angepasst und erweitert werden, um eine personalisierte Ansicht zu ermöglichen.

Der **Live-View** stellt das Gebäude inklusive aller Verbraucher in Echtzeit dar. Dabei können Anlagenproduktion, Netzlieferung/-bezug und der Verbrauch einzelner Geräte wie Puffer, Boiler, Wärmepumpe oder E-Ladestationen betrachtet und bei Bedarf gesteuert werden (wie z.B. Lademodus E-Auto). Weiters steht Ihnen ein umfangreiches **Analysesystem** zur Verfügung, um Ertrag und Verbrauch laufend zu optimieren und etwaige „Stromfresser“ zu erkennen.

- ✓ **Dashboard**
- ✓ **Live-View**
- ✓ **Fernzugriff für Installateure**
- ✓ **Energieübersicht & Mail**
- ✓ **Ersparnisse im Blick**
- ✓ **Als App verfügbar**



Fernzugriff für Installateure

Unser System bietet Installateuren einen sicheren Fernzugriff zur Durchführung von Wartungen, Updates und Anpassungen bei Kundenanlagen, was Vor-Ort-Termine vermeidet und somit Zeit und Kosten spart. Die übersichtliche Darstellung aller Geräte und die Möglichkeit zur Durchführung von Analysen und Fernupdates machen das System zu einem effektiven Werkzeug für Installateure und Händler.

SMARTFOX UART / RS485 Converter

Mit dem UART / RS485 Converter erhält SMARTFOX Pro eine zusätzliche RS485 Schnittstelle und damit können mehr externe Geräte eingebunden werden.



Technische Daten

Abmessungen (B/H/T)	90,3mm x 18mm (1TE) x 56,2mm
Gewicht	38g
Gewicht inkl. Zubehör & Verpackung	110g
Spannungsversorgung	5-30 Vdc
Eigenverbrauch	0,5 W (20mA @ 24V)
Verpolschutz	Integriert bis 100 VDC
Serielle Schnittstelle	1x RS485 (Baudrate 9600bps)
Zertifikate	CE
Montage	DIN-SchieneTH-35
Temperaturbereich (im Betrieb)	-40°C bis +85°C
Luftfeuchtigkeit (im Betrieb)	5% - 95% RH
Gehäusematerial	Kunststoff
Zubehör (Verpackungsinhalt)	UART-Kabel zur Verbindung mit SMARTFOX PRO und PRO 2, Stecker 4polig (RS485-Anschluss), Kurzanleitung

Optionen	EAN / Art. Nr.
SMARTFOX UART / RS485 Converter	0796554799179

SMARTFOX S0 Monitoring

SMARTFOX S0 Monitoring ist der einfachste Weg, ein ganzheitliches Gebäude-Monitoring zu verwirklichen.

Durch seine 5 x S0 Zähler ist es möglich, Ihren gesamten Heißwasser-, Strom- und Heizölverbrauch zu messen. Es kann in jedes bestehende System integriert werden, unabhängig davon, ob bereits ein SMARTFOX Pro Energiemanager eingebaut ist. Somit ermöglicht Ihnen SMARTFOX S0 Monitoring, Ihre Betriebskosten und Ihren Bedarf zu überwachen und zu veranschaulichen. Zusätzlich kann es die Energieproduktion Ihrer Photovoltaikanlage messen. Die Daten sind unter my.smartfox.at abrufbar.



Technische Daten

Abmessungen (B/H/T)	90mm x 57mm x 17,5mm
Gewicht	6g
S0 Zähler Eingänge	5
Spannungsversorgung	24VDC
Eigenverbrauch	1W
Schnittstelle	2 Port Ethernet Switch 10MBit
Schutzart	IP54
Betriebstemperaturbereich	-25°C bis +40°C
Montage	Reiheneinbau für Zählerverteiler 1TE

Optionen	EAN / Art. Nr.
SMARTFOX S0 Monitoring	0791732486506



Wir empfehlen die Verwendung von S0 Zählern mit mindestens 1000 Impulsen/Einheit. Kompatibel mit SMARTFOX Energy Meter 2.

SMARTFOX Energy Meter 2

Das SMARTFOX Energy Meter ist ein 3-Phasen Energiezähler bis max. 80A, mit einer RS485 & S0-Schnittstelle. Der Energiezähler ist zur Montage auf DIN-Hutschiene geeignet, dient zur Anzeige elektrischer Energie von dreiphasigem Wechselstrom in einem direkten System und kann von SMARTFOX Pro & SMARTFOX S0 Monitoring ausgelesen werden.



Technische Daten

Energieversorgung	3x230V/400V~, 50/60Hz
Display	LCD (Ziffernanzahl 6+2=000000,00kWh)
Strom	Max. 80A
S0-Schnittstelle	1000 Imp/kWh
RS485 Schnittstelle	Modbus RTU

Optionen	EAN / Art. Nr.
SMARTFOX Energy Meter 2	0796554799155

SMARTFOX Softwarelizenzen

Mit dem All-in-One Key werden fünf Wechselrichter¹, eine Batterie¹, eine Wärmepumpe¹ sowie die E-Mobility-Plattform auf unbegrenzte Zeit freigeschaltet – und das kostenlos. Somit fallen beim Kauf eines SMARTFOX Pro Energiemanager nur noch einmalige Investitionskosten und keine laufenden Kosten an.

Der Car Charger Aktivierungskey² bietet eine verbesserte Funktionalität zu einem günstigen Preis. Zum Einbinden von kompatiblen Ladestationen wird ein Car Charger Aktivierungskey benötigt. Damit werden alle fünf Ladepunkte freigeschaltet. Für die Ladestationen von SMARTFOX wird der Car Charger Aktivierungskey nicht benötigt.

Lizenzen	EAN / Art. Nr.
¹ SMARTFOX All in One Key	0796554799162
² SMARTFOX Car Charger Aktivierungskey	0791732486568
³ Premium-Monitoring Lizenz 1 Jahr – 3Y Energiemanager	0796554799087
³ Premium-Monitoring Lizenz 3 Jahre – 3Y Energiemanager	0796554799094

³ Das Premiummonitoring ist in den ersten drei Jahren kostenlos. Danach kann eine Lizenz erworben werden. Auch nach Ablauf der drei Jahre bleiben der Live-View und der Zugriff auf die Einstellungen verfügbar, und die volle Funktionalität des Geräts bleibt erhalten.



^{1, 2} Für alle kompatiblen Geräte gemäß den Download-Anleitungen.



SMARTFOX Temperaturfühler PT1000

Der wartungsfreie Fühler misst die Temperatur im Bereich von -35 ... +105°C und eignet sich ideal für die universelle und kostengünstige Temperaturerfassung.

Die feuchtdicht rollierte Edelstahlschutzhülse (IP65) schützt die interne Messeinheit vor Feuchtigkeit. Der Kabelfühler wird mit PVC-Anschlussleitung geliefert und ist z.B. als Speicherfühler, Pufferfühler oder Tauchfühler einsetzbar.

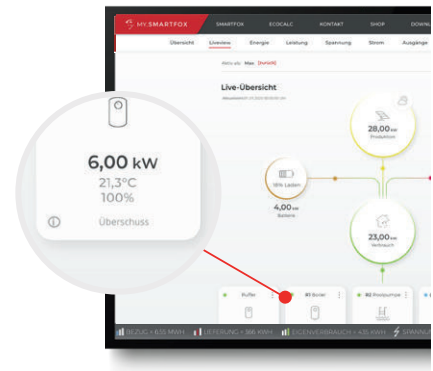
Nutzen Sie den SMARTFOX Temperaturfühler mit unserem Energiemanager zur Mindesttemperaturerhaltung, so ist das Warmwasser auch bei Schlechtwetterperioden sichergestellt. Die Temperatur wird im Monitoring live angezeigt.



Technische Daten

Sensortyp	PT1000
Messbereich	-35°C bis +105°C
Schaltungsart	2-Leiter
Anschlussleistung	PVC-Leitung
Leitungslänge	5m
Hülsenlänge	50mm

Optionen	EAN / Art. Nr.
SMARTFOX Temperaturfühler PT1000, 5m	0767523866178



SMARTFOX Flansch

Flanschplatte, 180mm, Edelstahl inkl. Dichtung

Adapterflanschplatte inklusive Dichtung für den Einsatz der SMARTFOX Heizstäbe (Einschraubheizkörper, Pro Heater Serie mit 6/4" bzw. 1 1/2" Anschluss) in einem Boiler / Puffer mit 180mm Flanschanschluss.



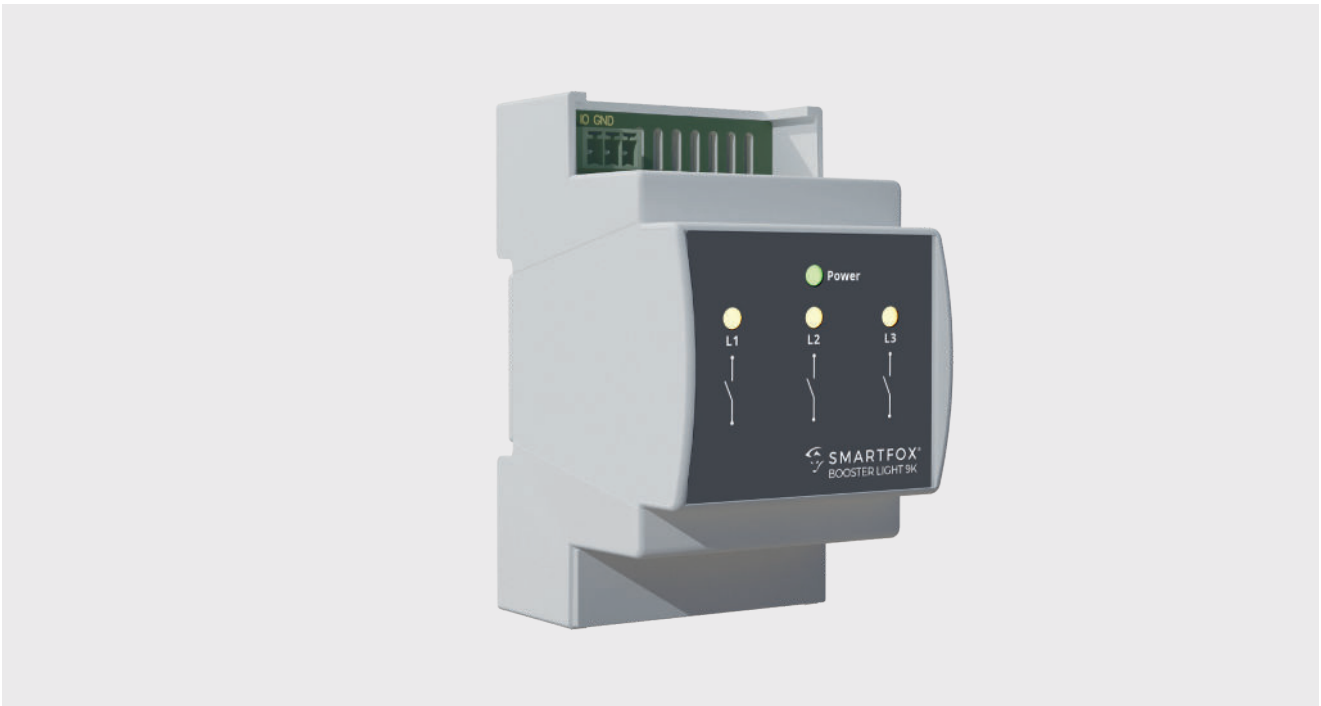
Technische Daten

Muffe inkl. Gewinde	Für Heizstäbe mit 6/4" (1 1/2") Anschluss
Abmessung D x H	ø 180 mm x 52 mm
Bohrung	ø 13,6 mm, 8x Loch
Gewicht	1,30 kg
Material	Chrom-Nickel-Stahl (X5CrNi18-10)
Materialstärke	6mm
Betriebsdruck	max. 10bar
Einsatzgebiet	Warmwasserboiler & Pufferspeicher (Flansch 180mm, 8x Loch)
Zertifikate, Normen	CE, DIN ISO3834-2, EN 10029, EN10131

Optionen	EAN / Art. Nr.
SMARTFOX Flanschplatte 180mm, Edelstahl	0767523866185

SMARTFOX Booster Light 9K

Der SMARTFOX Booster Light 9K ermöglicht es, überschüssige Photovoltaik-Energie gezielt zur Warmwasserbereitung zu verwenden. Bestehende Heizstäbe oder SMARTFOX Einschraubheizkörper können damit einfach angesteuert werden, wodurch die Eigenverbrauchsquote deutlich steigt. Das kompakte Gerät erlaubt die dreistufige Schaltung ohmscher Lasten mit einer Gesamtleistung von bis zu 9 kW und eignet sich ideal als Ergänzung zu Anlagen mit Batteriespeicher. Die Ansteuerung (4–20 mA) und Spannungsversorgung erfolgt direkt über den SMARTFOX Energiemanager. Dank werkzeuggestützter Montage auf der DIN-Schiene ist die Installation in kürzester Zeit erledigt.



Technische Daten

Abmessungen (B/H/T), Gewicht	90 x 50,5 x 62 mm (3TE), 116g
Kompatible Energiemanager	Alle SMARTFOX Energiemanager mit Analogousgang (AOUT)*
Kompatible Heizstäbe	SMARTFOX Einschraubheizkörper 4,5kW / 6kW / 9kW 3-phasige Einschraubheizkörper in Sternschaltung bis 9kW (Neutralleiteranschluss erforderlich)
Anzeigen	Status LED 1x Power (grün) & 3x Relais Schaltstatus (gelb)
Schutzklasse	IP20
Zertifikate, Normen	CE, 2014/30/EU (EMV-Richtlinie), 2014/35/EU, RoHS

* nach Softwarerelease für die jeweilige Produktserie kompatibel

Optionen	EAN / Art. Nr.
SMARTFOX Booster light	0796554799223

Messwandler / Stromwandler



1

SMARTFOX Messwandler Verlängerung 15m

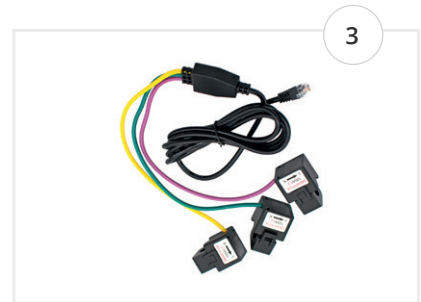
Für den bestehenden Stromwandler SMARTFOX PRO & SMARTFOX PRO Light Energiemanager.



2

SMARTFOX Stromwandler 80A geschlossen

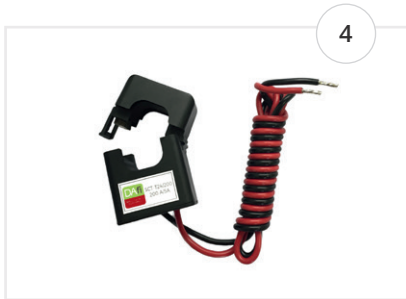
Für SMARTFOX Pro und SMARTFOX Pro Light Energiemanager (mit RJ12 Stecker).



3

SMARTFOX Stromwandler 100A teilbar

Für SMARTFOX Pro und SMARTFOX Pro Light Energiemanager (mit RJ12 Stecker).



4

SMARTFOX Stromwandler 200/5A teilbar

Zum Messen von Strömen bis 200A.



5

SMARTFOX Stromwandler 500/5A teilbar

Zum Messen von Strömen bis 500A.

Technische Daten

Produkt lt. Abbildung	4	5
Primär/Sekundär-Strom	200A/5A	500A/5A
Minimale Primärleistung	5VA	10VA
Nennspannung Sekundär	0,33 VAC	0,33 VAC
U _{iso} /Uprimär Max.	600 VAC / 5000 VAC	600 VAC / 5000 VAC
Betriebstemperatur	-15°C bis +60°C	-15°C bis +60°C
Frequenzbereich	50 - 400Hz	50 - 400Hz
Anschlussleitungen Sekundär	105cm / 2,5mm ²	105cm / 2,5mm ²
Messtoleranz	Klasse 1	Klasse 1
Zertifikation	RoHS / CE	RoHS / CE

Optionen	EAN / Art. Nr.
1. SMARTFOX Messwandler Verlängerung 15m	0791732486520
2. SMARTFOX Stromwandler 80A geschlossen für SMARTFOX Pro & Pro Light EMS	0791732486629
3. SMARTFOX Stromwandler 100A teilbar für SMARTFOX Pro Energiemanager	0791732486674
4. SMARTFOX Stromwandler 200A / 5A teilbar (1 Stk.) mit Kabel	0791732486490
5. SMARTFOX Stromwandler 500A / 5A teilbar (1 Stk.) mit Kabel	0791732486650

Merchandiseartikel auf Anfrage



SMARTFOX
Pro Charger 2



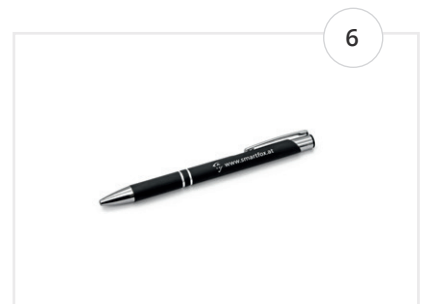
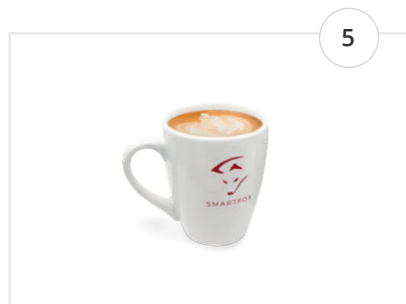
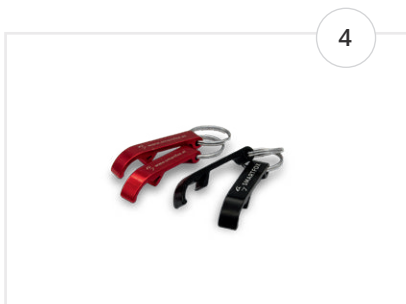
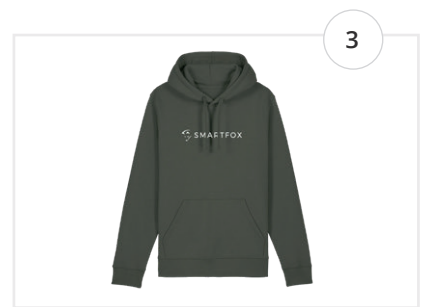
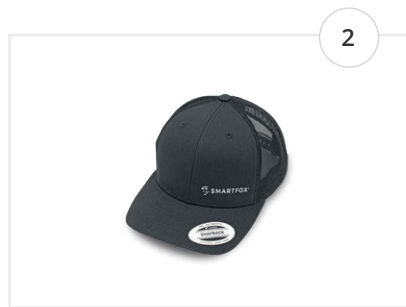
SMARTFOX
Energiemanagement



SMARTFOX
Produktkatalog



SMARTFOX
Installateurbroschüre



Senden Sie uns Ihre Anfrage an verkauf@smartfox.at

Bezeichnung
1. SMARTFOX Sonnenbrille
2. SMARTFOX Trucker Cap, Dark grey
3. SMARTFOX Hoodie
4. SMARTFOX Flaschenöffner
5. SMARTFOX Kaffeetasse
6. SMARTFOX Kugelschreiber

SMARTFOX Kontakt

Hauptsitz Österreich



**SALES MANAGER
SCHWEIZ**

DI Helmut Pernthaner

verkauf@smartfox.at
+43 (0) 720 302 555



**SALES MANAGER
ÖSTERREICH**

Peter Tescher

verkauf@smartfox.at
+43 (0) 720 302 555



SALES MANAGER

Dieter Unger

verkauf@smartfox.at
+43 (0) 720 302 555

Geschäftszeiten: Mo-Do 8.00 - 12.00 & 13.00 -17.00 Uhr | Fr 8.00 - 12.00 Uhr

SMARTFOX GmbH - Deutschland



VERTRIEBS-ZENTRALE

sales@smartfox.de
+49 (0) 2236 48095-00

Geschäftszeiten: Mo-Fr 8.00 - 16.30 Uhr

Erprobte Technik, mit der Sie das Maximum aus der Sonnenenergie holen. Unsere Technologie ist nicht nur leistungsfähig, sondern auch äußerst zuverlässig. Das intelligente SMARTFOX System hat sich bereits jetzt über 30.000-fach in der Praxis bewährt und wartet darauf, auch Ihre Photovoltaikanlage effizienter zu machen. Gerne beantworten wir Ihnen alle Fragen zu unserem System. Die meist gestellten Fragen finden Sie unter: www.smartfox.at/support



Vielen Dank an unsere Partner!



Österreich

Hauptsitz:

DAfi GmbH
Niedernfritzerstraße 120
A-5531 Eben im Pongau

Tel +43 (0)720 302 555
Mail verkauf@smartfox.at
Web www.smartfox.at

Logistik Center Austria:

DAfi GmbH
Niedernfritzerstraße 118
A-5531 Eben im Pongau

Tel +43 (0)720 302 555
Mail verkauf@smartfox.at
Web www.smartfox.at

Deutschland

Niederlassung Deutschland:

SMARTFOX GmbH
Wankelstraße 40
D-50996 Köln

Tel +49 (0)2236 48095-00
Mail sales@smartfox.de
Web www.smartfox.de



[Smartfox_Energiemanagement](https://www.instagram.com/Smartfox_Energiemanagement)



[Smartfox-Energiemanagement](https://www.facebook.com/Smartfox-Energiemanagement)



[SMARTFOX Energiemanagement](https://www.linkedin.com/company/SMARTFOX-Energiemanagement)