

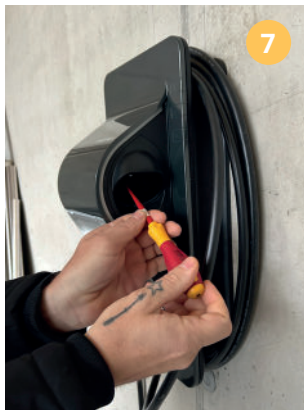
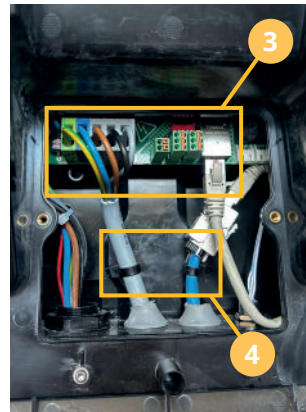
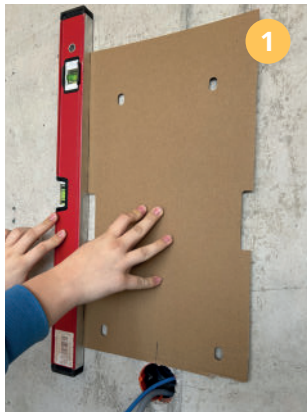
SMARTFOX Pro Charger 2

Kurzinstallationsanleitung V01



Beachten Sie alle Sicherheitshinweise, Handlungs- und Installationsanweisungen der vollständigen Bedienungsanleitung. Die aktuellste Version finden Sie auf unserer Website unter www.smartfox.at/downloads.

1. Mit Hilfe der Bohrschablone Befestigungspunkte markieren und bohren
2. Ladestation mit passenden Schrauben befestigen und Dichtungen einsetzen
3. Zuleitung und Netzkabel anschließen
4. Leitungen mit beiliegenden Kabelbindern fixieren
5. Beiliegende Schutzkappe montieren



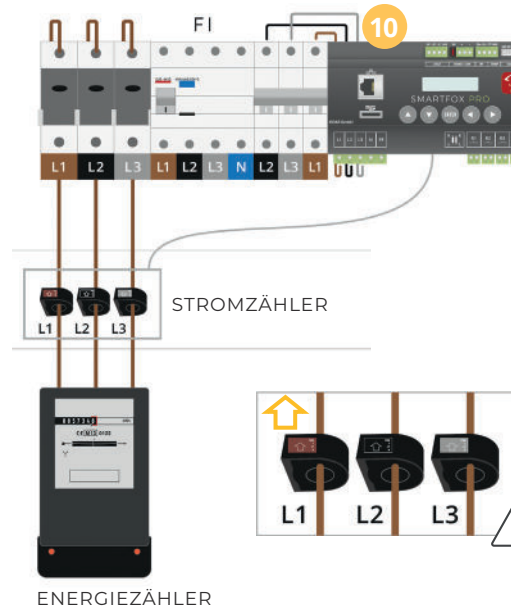
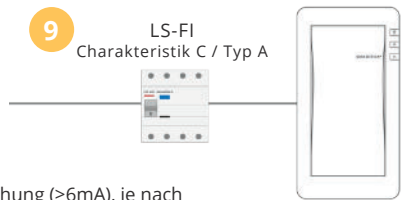
6. Gehäusefront & Rückschale mittels Stecker verbinden und Deckel andrücken
7. Steckerhalterung montieren
8. Die Ladestation ist fertig installiert

9. Die Zuleitung muss fest an einen bestehenden Hausanschluss angeschlossen sein und den nationalen Vorschriften entsprechen.

Jede Ladestation ist über einen eigenen Fehlerstromschutzschalter (RCD) + Leitungsschutzschalter (bzw. LS-FI) abzusichern.

Es ist mindestens ein FI vom Typ A / 30mA einzusetzen.

Die Station besitzt eine integrierte Gleichfehlerstromüberwachung (>6mA), je nach nationalen Anforderungen kann die Verwendung eines Typ B FI's vorgeschrieben sein. Als LS wird bei 5x2,5mm² 3C20 empfohlen.



10. Installieren Sie den SMARTFOX Pro laut Bedienungsanleitung.

Die Stromwandler sind phasenrichtig im Nachzählerbereich der Hauszuleitung zu setzen. Der Energiemanager wird an der Hutschiene angebracht und der RJ12-Stecker der Wandler angeschlossen.

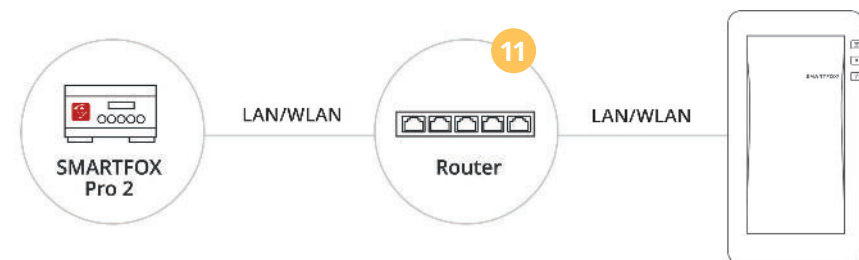
Zusätzlich wird der SMARTFOX über den 5 poligen Stecker versorgt. Achten Sie auch hier auf die korrekte Phasenfolge.



ACHTUNG!
Die Stromwandler müssen immer richtig (lt. Bild links) angeschlossen werden. Die Pfeile zeigen Richtung Verbraucher.

11. Der SMARTFOX Energiemanager und die Ladestation müssen mit dem selben Netzwerk (LAN / WLAN) verbunden werden.

12. Nach erfolgter Überprüfung der Elektroinstallation kann das System in Betrieb gesetzt und parametrieren werden.



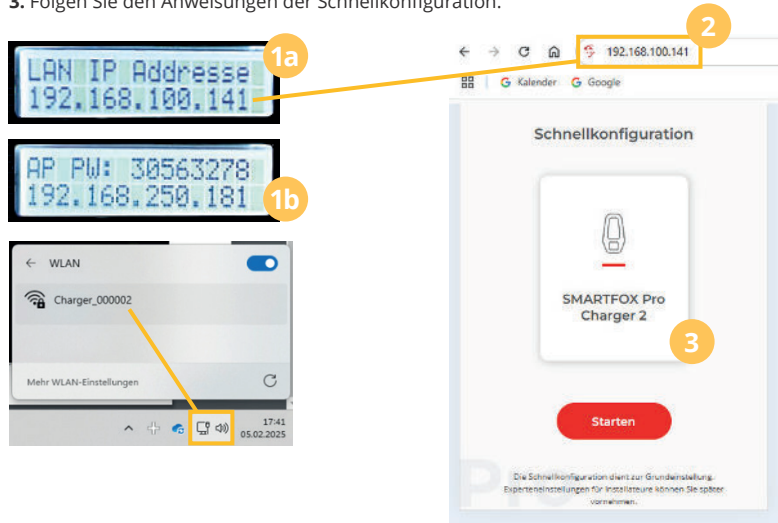
Erstinbetriebnahme SMARTFOX Pro Charger 2

1a. Ist die Ladestation via LAN verbunden, IP-Adresse am Display ablesen.

1b. Soll die Ladestation via WLAN verbunden werden, auf den WLAN-Access Point verbinden. Das Passwort wird am Display angezeigt.

2. Im Anschluss Webbrowser öffnen und LAN- oder WLAN IP am Display ablesen und im Webbrowser aufrufen.

3. Folgen Sie den Anweisungen der Schnellkonfiguration.



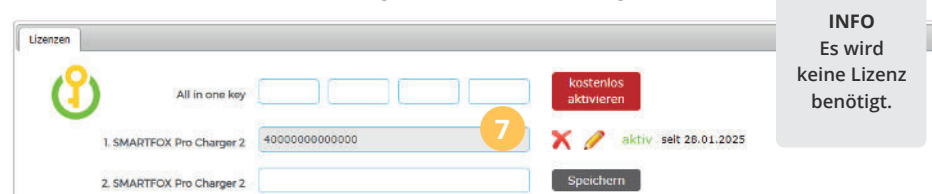
Inbetriebnahme SMARTFOX Pro Charger 2

4. Im Webportal my.smartfox.at einloggen oder registrieren.

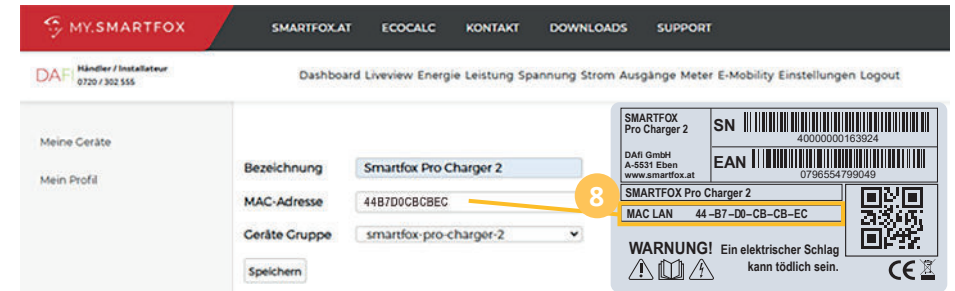
5. SMARTFOX Pro als Gerät hinzufügen (MAC Adresse eintragen). Auf aktuellste Software überprüfen, gegebenenfalls Update durchführen.



7. Seriennummer des SMARTFOX Pro Charger 2 im Lizenzmenü eintragen.



8. Ladestation als Gerät hinzufügen (MAC-Adresse am Seriennummer-Sticker oder Webinterface ablesen)



9. Ist der Stecker grün und verbunden, kann die Ladestation über das Webportal erreicht werden.

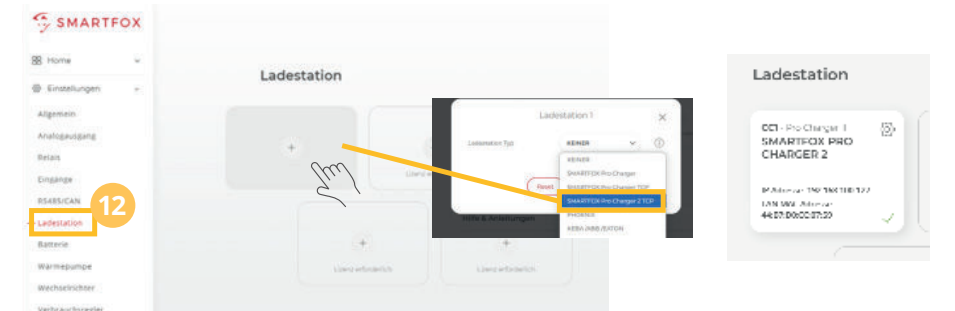
10. Prüfen Sie die Ladestation vor der weiteren Parametrierung auf verfügbare Updates.



11. Geräteparametrierung am Energiemanager öffnen

12. Im Menü Ladestationen „SMARTFOX Pro Charger 2“ hinzufügen.

Wurden alle erforderlichen Einstellungen getätigt, ist die Ladestation nun betriebsbereit und kann über den Energiemanager angesteuert werden.



Weitere Details finden Sie in der vollständigen Installations- & Bedienungsanleitung im Downloadbereich www.smartfox.at/downloads.